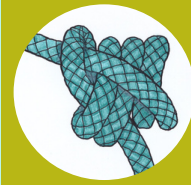




Sygeplejevidenskab.dk



Lerbæk, B., Johansen, K.K., Burholt, A.K., Gregersen, L.M., Terp, M.Ø., Slade, M., Castelein, S., Jørgensen, R. Non-peer professionals' understanding of recovery and attitudes towards peer support workers joining existing community mental health teams in the North Denmark Region: A qualitative study. *International Journal of Mental Health Nursing*, 2024, <https://doi.org/10.1111/inm.13349>

Sundhedsprofessionelles perspektiv: Det er vigtigt at arbejde med recovery i psykiatrien, men det er svært at balancere personlig og klinisk recovery

Introduktion

Peerstøtte i psykiatrien indvirker positivt på personlig recovery og empowerment, ligesom det kan skabe værdi på et organisatorisk plan. Implementeringen af peerstøtte i en i forvejen eksisterende psykiatrisk praksis kan dog ofte hæmmes af barrierer indlejret i organisationens kultur og i sundhedsprofessionelles recovery-orientering og holdninger til peermedarbejdere.

Formål

At udforske sundhedsprofessionelles forståelse af recovery og deres holdninger til, at peermedarbejdere skulle ansættes i de eksisterende FACT-teams i Region Nordjylland.

Metode

I 2021 gennemførtes tre fokusgrupper med i alt 17 sundhedsprofessionelle.

Resultater og diskussion

Tematisk analyse førte til tre temaer:

- (1) Recovery er en proces, der handler om "at få det bedre" og balancerer personlige og kliniske perspektiver
- (2) Realisering af recovery-orienteret praksis: en udfordrende opgave med modstridende værdier
- (3) Forventninger til og bekymringer for peermedarbejdere, der tilslutter sig teamet.

De sundhedsprofessionelle anerkendte vigtigheden af at være recovery-orienteret, men fremhævede også, hvordan recovery-orienteret praksis var udfordret i organisation bl.a. fordi biomedicinske traditioner prægede pleje og behandling.

De fremhævede også problemer i tiden forud for ansættelsen af peermedarbejderne såsom manglende information og bekymringer omkring de fremtidige roller i teamet, hvilket resulterede i unødvendig modstand blandt de ikke-peer-professionelle. Dette understøtter vigtigheden af at en organisation forberedes tilstrækkeligt på ansættelsen af peermedarbejdere.

Artiklen er den første i en række, der er på vej fra forskningsprogrammet Peerstøtte og Recovery, som ledes af Rikke Jørgensen. Artiklen er skrevet af Birgitte Lerbæk, Seniorforsker, Ph.d., birgitte.lerbaek@rn.dk, Enhed for Psykiatrisk Forskning, Psykiatrien, Aalborg Universitetshospital



Illustration: Camilla Krogh. Forskningsprogrammet Aalborg Universitetshospital